

**Blindage de bordure Alu GIGANT**



**Blindage Alu GIGANT complet**



**Ceinture de blindage Alu GIGANT**



**Blindage de regard Alu GIGANT**



**Blindage ALU GIGANT**  
**Un seul système pour de multiples configurations.**

Léger. Efficace. Sûr.

# Blindage Alu GIGANT

Un système pour de multiples configurations

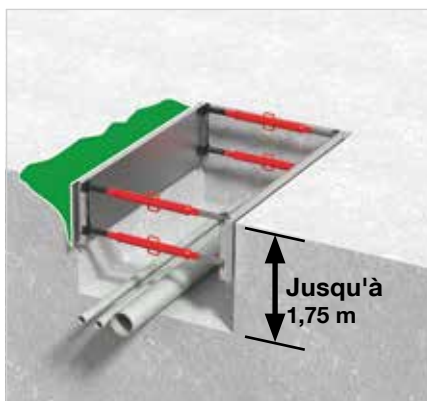
Le système de blindage Alu GIGANT est idéal pour les tranchées en zone urbaine. Ce système modulaire en aluminium est un juste milieu entre le blindage acier souvent trop lourd et les planches en bois peu maniables. La gamme est conçue pour cinq catégories d'applications combinables entre elles et adaptées à une grande variété de travaux.

Ce système convient parfaitement pour la pose de câbles et de conduites d'eau et de gaz en tranchée ouverte ou pour les regards en extrémité pour la pose souterraine, l'installation et la réparation de branchements particuliers, tous les contrôles, les travaux d'aménagements paysagers, etc.



**i** Consultez la vidéo sur le blindage Alu

Le blindage Alu GIGANT correspond aux normes DIN 4124 Fouilles et tranchées et EN 13331 Blindage de tranchées. Il a été testé et approuvé par l'assurance nationale contre les accidents du travail (DGUV)

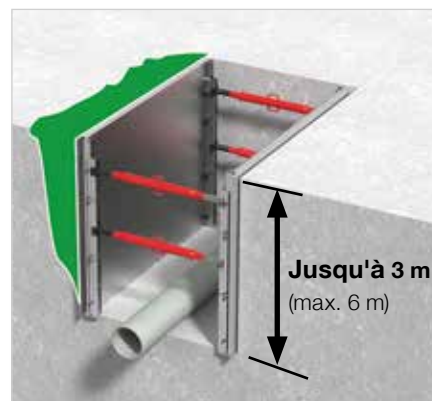


## Blindage de bordure GIGANT

Blindage partiel pour des tranchées d'une profondeur maximale de 1,75 m

- Empêche le glissement du bord de la tranchée
- Pour les sols stables ou rocheux
- 2 personnes pour le montage sans autre équipement

**Unité de blindage A**  
> page 5



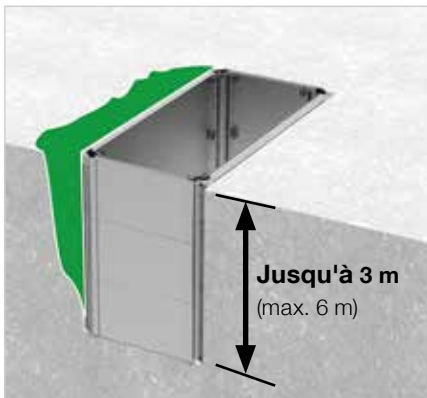
## Blindage Alu GIGANT

Blindage sur toute la surface  
Pose rapide et sûre jusqu'à 6 m de profondeur  
Pour les tranchées d'une profondeur supérieure à 3 m, utiliser uniquement des panneaux Alu  $\leq 2$  m.

- Stabilisation sur toute la surface
- Sols instables
- Jusqu'à 6 m de profondeur

**Unité de blindage B - K**  
> pages 6-7



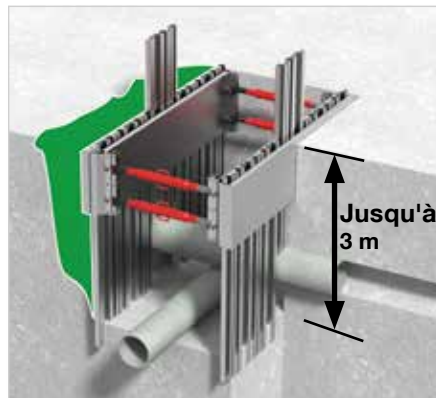


#### **Blindage de regard Alu GIGANT**

Pose rapide et sûre du blindage de regard Alu jusqu'à 6 m de profondeur. Pour les tranchées d'une profondeur supérieure à 3 m, utiliser uniquement des panneaux Alu ≤ 2 m.

- Sécurisation sur toute la surface
- Convient aux sols temporairement stables
- Adapté aux regards en extrémité pour la pose souterraine
- Blindage d'extrémité de tranchée

**Blindages de regard**  
> pages 8-9

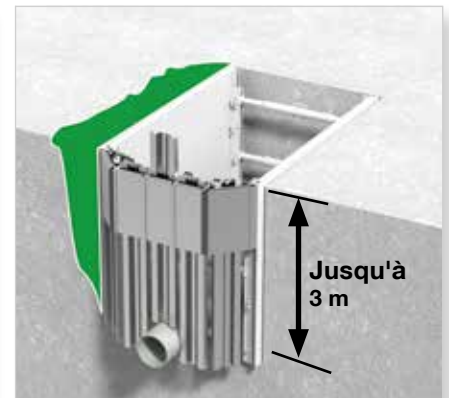


#### **Ceinture de blindage Alu GIGANT**

Blindage sur toute la surface à l'aide de palfeuilles jusqu'à 3 m de profondeur, même dans des situations délicates.

- Possibilité de laisser passer les conduites transversales
- Adapté aux sols bouillants et instables
- Pose des palfeuilles à vue
- Excavation protégée
- Grande hauteur libre

**Ceinture de blindage Alu**  
> pages 10-11



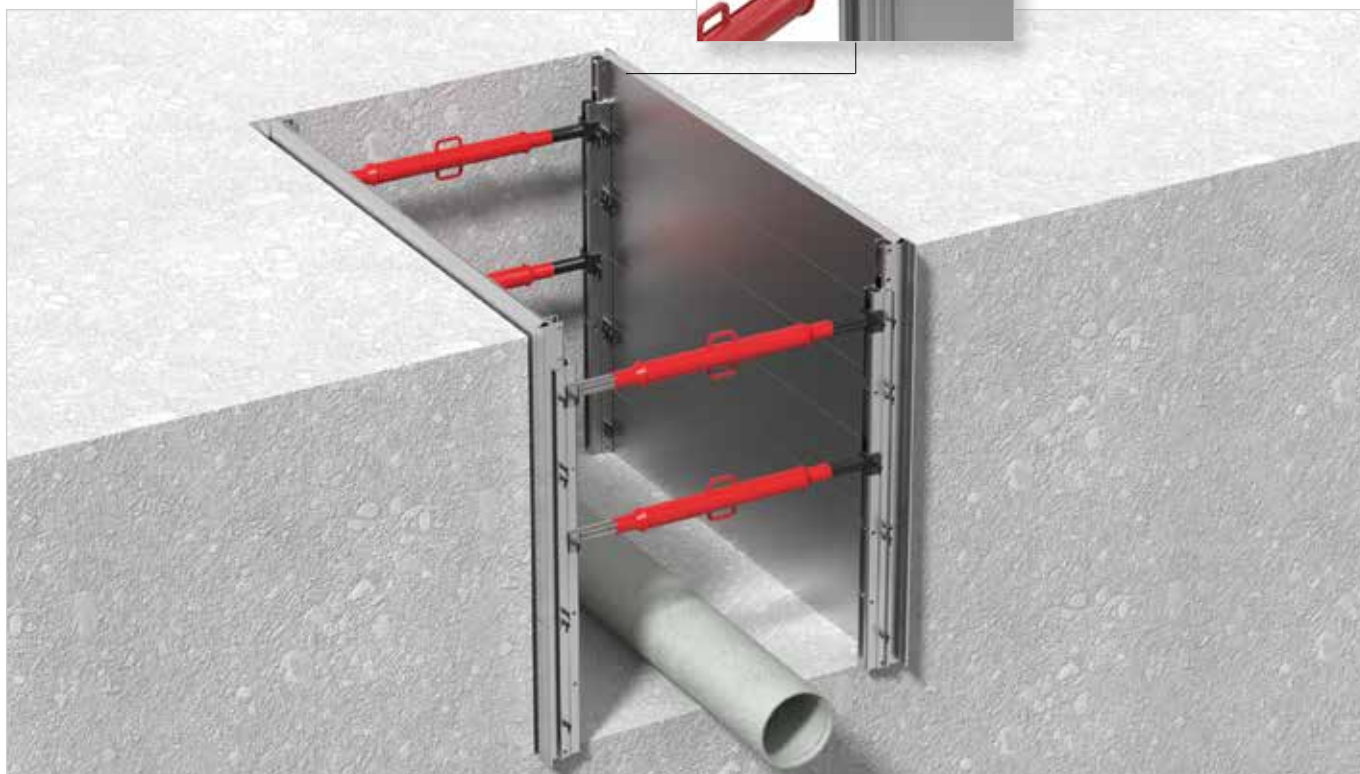
#### **Blindage d'extrémité de tranchée GIGANT**

Pour le talutage et la protection contre l'éboulement en extrémité de tranchée. Système correspondant à la norme et combinable avec le blindage Alu standard et les ceintures de blindage Alu. Jusqu'à 3 m de profondeur de tranchée.

- Système modulaire facilement adaptable à toute largeur de tranchée
- Convient à toutes les extensions des étrépillons Gi-A
- S'adapte au bord de la tranchée sans excavation supplémentaire

**Blindage d'extrémité de tranchée**  
> pages 12-13

## Blindage Alu GIGANT - Simplicité de la pose



### **Peu d'éléments** **Multiples configurations**

Blinder toutes les largeurs et profondeurs ( $\leq 6$  m) courantes de tranchées à partir de quelques éléments de base, tout en tenant compte des difficultés rencontrées: Conduites transversales, sols bouillants, exigüité. La hauteur libre jusqu'à 2,50 m facilite le travail dans la tranchée.

### **Montage simple** **Assemblage par enfichage**

Les différents éléments sont assemblés sur place et maintenus à l'aide de goupilles, sans boulons à visser ni outillage. Le blindage une fois monté sur place est posé au fur et à mesure dans la tranchée.

### **Matériel léger** **Facile à transporter**

Les éléments du blindage Alu pèsent au maximum 42 kg. Il suffit d'une fourgonnette ou d'une remorque pour le transport sur le chantier. Le montage est réalisé sans gros équipement.

### **Pose et dépose rapides**

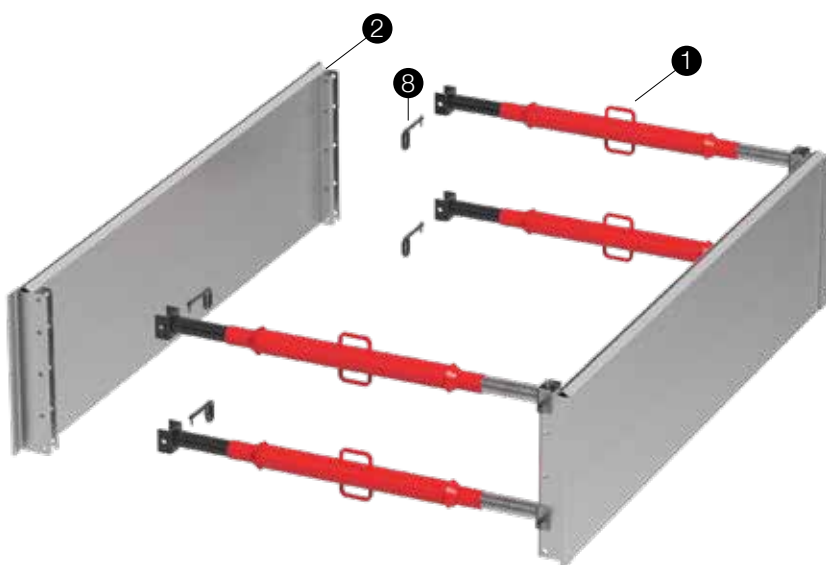
La légèreté de l'aluminium permet de lever et de redéposer les unités complètes avec un petit équipement. Les vérins des étrépillons assurent un réglage en largeur précis.



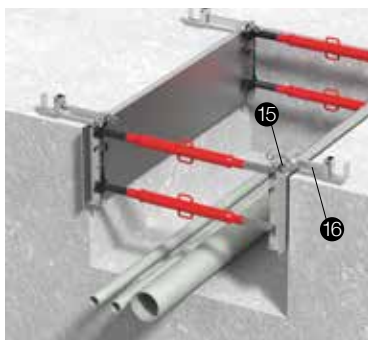
# Blindage de bordure Alu GIGANT

## Unité de blindage A

### Blindage de bordure Alu GIGANT Unité de blindage A

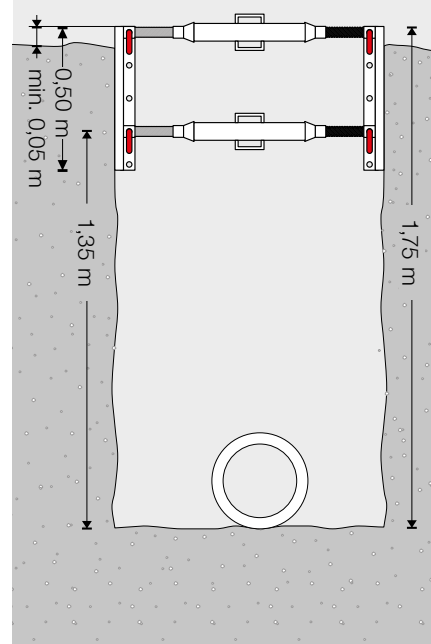


Le blindage de bordure à l'aide d'un caisson Alu GIGANT est fréquemment utilisé dans les sols stables et les tranchées d'une profondeur maximale de 1,75 m. La plupart des conduites se trouvent dans cette zone. Le système modulaire est rapidement posé. Un caisson complet pèse au maximum 130 kg.



Protection contre le glissement  
La pose de supports et d'anneaux de grutage empêche le blindage de glisser dans la tranchée (voir p. 16 Applications spécifiques et compléments).

### Unité de blindage A



#### Utilisation

Profondeur	1,75 m
Largeur de la tranchée de	0,60 à 2,18 m
Hauteur libre maxi.	1,35 m

#### Poids maximal

Avec étréssillons Gi-A / 129 – 218	
Panneaux Alu de 3,00 m	130 kg
Panneaux Alu de 2,55 m	119 kg
Panneaux Alu de 2,00 m	103 kg
Panneaux Alu de 1,55 m	93 kg

#### Éléments du modèle A

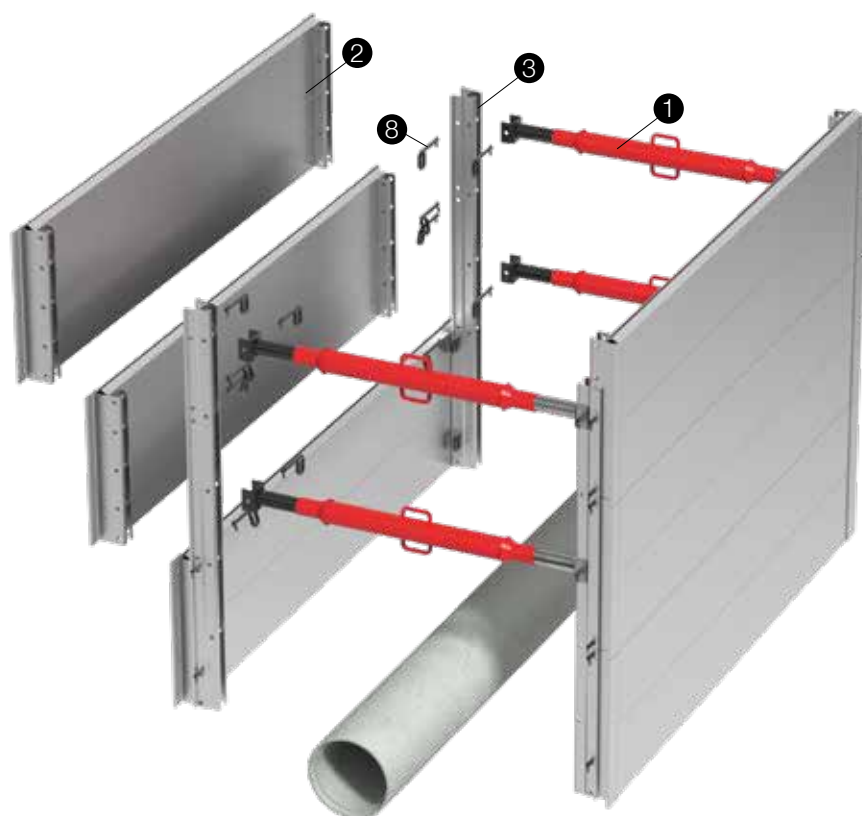
① Etréssillons Gi-A	4
② Panneaux Alu	2
⑧ Goupilles standard Ø 13 mm	8

# Le blindage Alu GIGANT

Unités de blindage B à K\*

## Le blindage Alu GIGANT

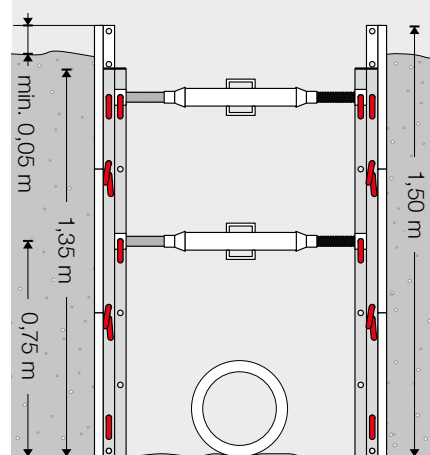
Unités de blindage B à K\*



Dans les sols instables, le blindage est posé sur toute la surface. Les caissons Alu sont reliés entre eux par les clavetages permettant ainsi de blinder rapidement et en sécurité de grandes surfaces sur des hauteurs allant jusqu'à 6 m. Pour les tranchées d'une profondeur supérieure à 3 m, utiliser uniquement des panneaux Alu  $\leq 2$  m.

La gamme d'étrésillons Gi-A est conçue pour des tranchées d'une largeur maximale de 2,26 m. Avec des étais tire-pousse, il devient possible de sécuriser des tranchées jusqu'à une largeur de 6,85 m (cf. P. 16).

## Unité de blindage B



### Utilisation

Profondeur	1,50 m
Largeur de la tranchée de	0,68 à 2,26 m
Hauteur libre maxi.	0,75 m

### Poids maximal

Avec étrésillons Gi-A / 129 – 218

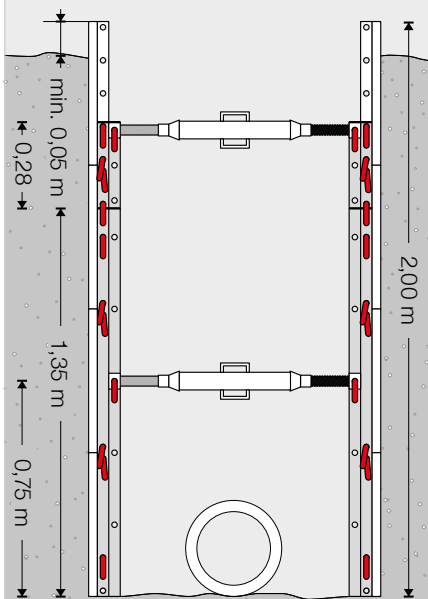
Panneaux Alu de 3,00 m	325 kg
Panneaux Alu de 2,55 m	292 kg
Panneaux Alu de 2,00 m	242 kg
Panneaux Alu de 1,55 m	213 kg

### Éléments du modèle B

① Etrésillons Gi-A	4
② Panneaux Alu	6
③ Clavetages de 0,28 m	-
Clavetages de 1,35 m	4
⑧ Goupilles standard Ø 13 mm	32

\* Les profondeurs dépassant 3 m (unités F à K / uniquement avec des panneaux Alu  $\leq 2$  m) ne sont pas représentées. Composition sur demande. En utilisant uniquement des clavetages de 0,28 m, il faudra éventuellement un plus grand nombre d'étrésillons et la hauteur libre s'en trouvera réduite puisque chaque panneau doit obligatoirement être étrésillonné.

### Unité de blindage C



#### Utilisation

Profondeur	2,00 m
Largeur de la tranchée de 0,68 à 2,26 m	
Hauteur libre maxi.	0,75 m

#### Poids maximal

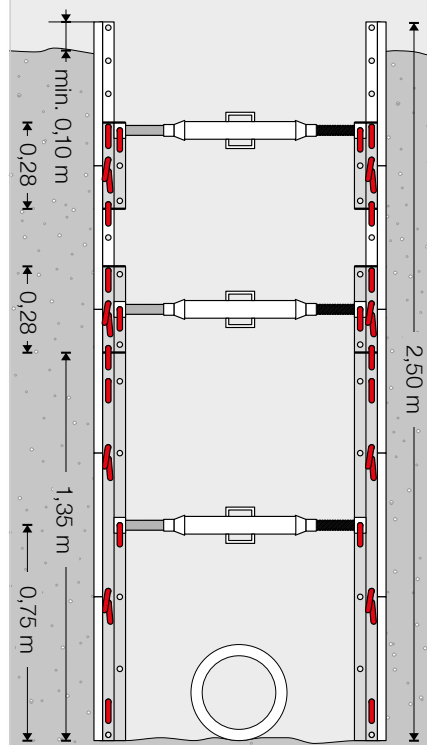
Avec étréssillons Gi-A / 129 – 218

Panneaux Alu de 3,00 m	417 kg
Panneaux Alu de 2,55 m	374 kg
Panneaux Alu de 2,00 m	307 kg
Panneaux Alu de 1,55 m	268 kg

#### Éléments du modèle C

① Etréssillons Gi-A	4
② Panneaux Alu	8
③ Clavetages de 0,28 m	4
Clavetages de 1,35 m	4
⑧ Goupilles standard Ø 13 mm	48

### Unité de blindage D



#### Utilisation

Profondeur	2,50 m
Largeur de la tranchée de 0,68 à 2,26 m	
Hauteur libre maxi.	0,75 m

#### Poids maximal

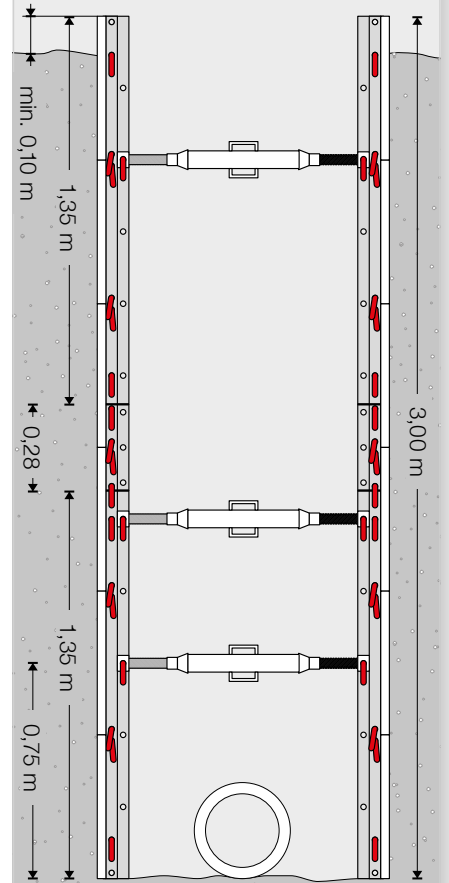
Avec étréssillons Gi-A / 129 – 218

Panneaux Alu de 3,00 m	532 kg
Panneaux Alu de 2,55 m	478 kg
Panneaux Alu de 2,00 m	394 kg
Panneaux Alu de 1,55 m	346 kg

#### Éléments du modèle D

① Etréssillons Gi-A	6
② Panneaux Alu	10
③ Clavetages de 0,28 m	8
Clavetages de 1,35 m	4
⑧ Goupilles standard Ø 13 mm	68

### Unité de blindage E



#### Utilisation

Profondeur	3,00 m
Largeur de la tranchée de 0,68 à 2,26 m	
Hauteur libre maxi.	0,75 m

#### Poids maximal

Avec étréssillons Gi-A / 129 – 218

Panneaux Alu de 3,00 m	635 kg
Panneaux Alu de 2,55 m	569 kg
Panneaux Alu de 2,00 m	469 kg
Panneaux Alu de 1,55 m	411 kg

#### Éléments du modèle E

① Etréssillons Gi-A	6
② Panneaux Alu	12
③ Clavetages de 0,28 m	4
Clavetages de 1,35 m	8
⑧ Goupilles standard Ø 13 mm	76

Remarque: Il existe également des clavetages de 1,85 m pour remplacer ceux de 0,28 m et 1,35 m.

# Blindage de regard Alu GIGANT

## Unités de blindage de regard

### Blindage de regard Alu GIGANT

sur toute la surface  
Regard jusqu'à 1,5 m de profondeur  
Regard jusqu'à 6 m de profondeur (non représenté)

En combinant différents panneaux Alu, il est possible de varier les dimensions du blindage de regard qui offre un espace de travail libre, sans étrépillons jusqu'à 6 m de profondeur (profondeur du regard > 3 m uniquement avec des panneaux ≤ 2 m). Il apporte une solution simple et sûre pour les fouilles de départ et d'arrivée et peut également servir de blindage frontal en extrémité de tranchée.



Raccord Alu pour relier deux profils d'angle Alu (jusqu'à 1,5 m de profondeur).

### Unités de blindage de regard

#### Utilisation

Profondeur jusqu'à 6,00 m  
Largeur de la tranchée de 1,11 à 3,20 m

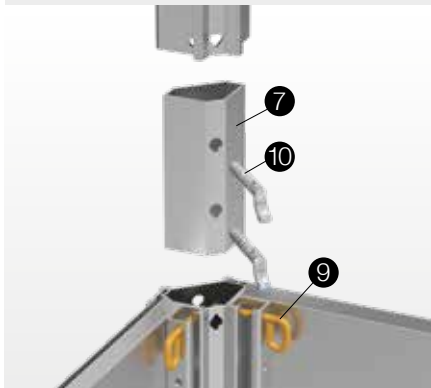
#### Eléments jusqu'à 1,50 m de profondeur

Profondeur 1,50 m	
② Panneaux Alu de la long. du regard	6
② Panneaux Alu de la larg. du regard	6
⑥ Profils d'angle de 1,50 m	4
⑨ Goupilles pour profil d'angle Ø 13 mm, jaunes	48

#### Eléments jusqu'à 3,00 m de profondeur (non représenté)

Profondeur 3,00 m	
② Panneaux Alu de la long. du regard	12
② Panneaux Alu de la larg. du regard	12
⑥ Profils d'angle de 1,50 m	8
⑦ Raccords Alu pour profil d'angle	4
⑨ Goupilles pour profil d'angle Ø 13 mm, jaunes	96
⑩ Goupilles Ø 20 mm à talon	8

D'autres profondeurs sont réalisables par paliers de 50 cm. Dimensions à partir de 3,00 m de profondeur: ≤ 2,20 m x 2,20 m







### **Simplicité de la dépose**

Le blindage de regard peut être remonté en une seule fois ou par paliers.



### **Blindage sur 3 faces en bout de tranchée**

Le blindage de regard convient aux fouilles de départ et d'arrivée. Avec les raccords pour profils d'angle, vous obtenez sur la face ouverte une hauteur libre maxi. de 1 m.



### **Blindage sur toute la surface**

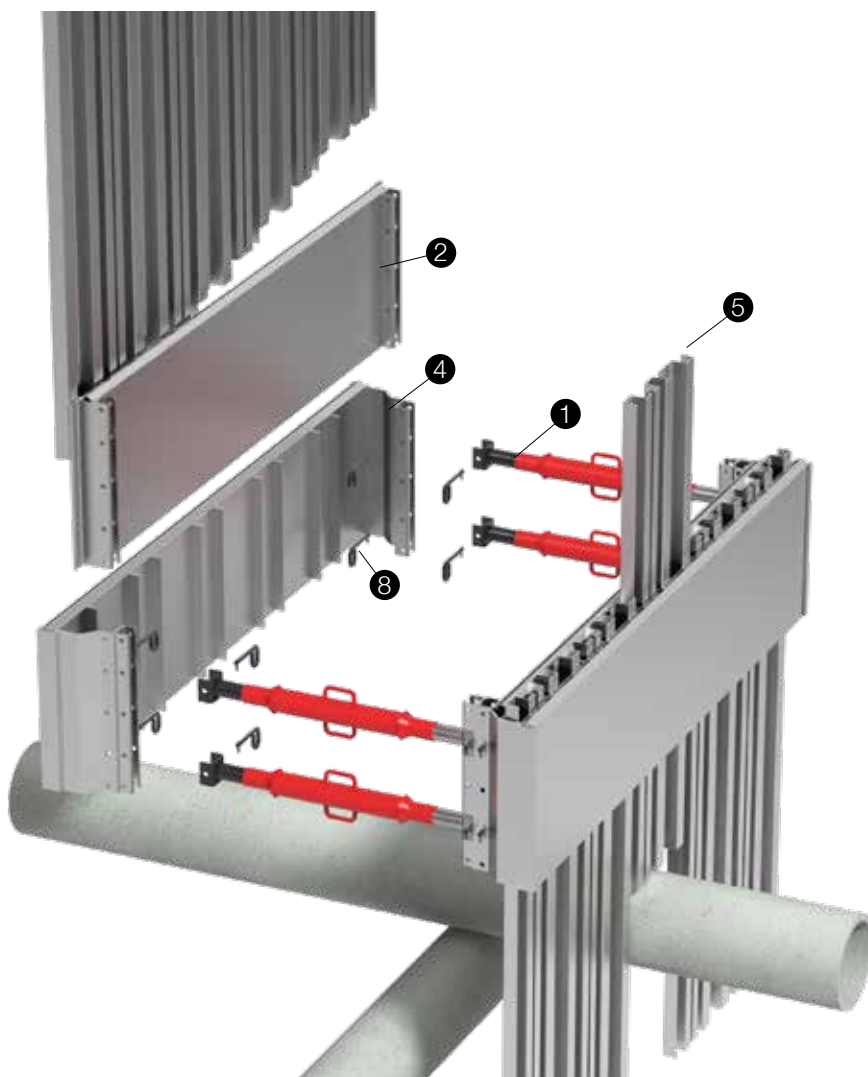
Avec un regard de  $\leq 2,20$  m x  $2,20$  m vous pouvez descendre jusqu'à 6 m de profondeur.



# Ceinture de blindage Alu GIGANT

## Ceinture de blindage Alu GIGANT

La ceinture de blindage Alu GIGANT permet de ménager un espace libre pour les conduites transversales et autres obstacles jusqu'à une profondeur de 3 m. Le panneau de ceinture de blindage monté sur le panneau Alu standard sert de glissière pour descendre les palfeuilles à la profondeur voulue. L'excavation est réalisée en toute sécurité à l'abri du blindage, tout spécialement dans les sols bouillants et instables.



## Ceinture de blindage Alu GIGANT

### Utilisation

Largeur de la tranchée de 0,91 à 2,49 m

### Jusqu'à 1,50 m de profondeur

- Palfeuilles de 1,50 m
- Hauteur libre 1,00 m
- Sans enfichage des palfeuilles dans le fond de la tranchée

### Jusqu'à 2,00 m de profondeur

- Palfeuilles de 2,50 m
  - Hauteur libre 1,50 m
- Sans enfichage des palfeuilles dans le fond de la tranchée

### Jusqu'à 3,00 m de profondeur

- Palfeuilles de 3,50 m
- Hauteur libre 2,50 m
- Nécessité de contreventement horizontal supplémentaire ou enfichage des palfeuilles dans le radier (cf. Instructions de montage et d'utilisation de la ceinture de blindage Alu GIGANT).

### Poids maximal

Avec étrésillons Gi-A / 129 – 218

Palfeuilles de 1,50 m	343 kg
Palfeuilles de 2,50 m	457 kg
Palfeuilles de 3,50 m	569 kg

### Éléments

① Etrésillons Gi-A	4
② Panneaux Alu de 2 m de long	2
④ Panneaux pour ceinture de blindage	2
⑤ Palfeuilles	20
⑧ Goupilles standard Ø 13 mm	16



Solution simple pour les cas complexes nécessitant une hauteur libre importante.



Excavation à vue en toute sécurité, sans décompression du sol.



Système léger et flexible, maniable avec un petit équipement.

# Blindage d'extrémité de tranchée Alu GIGANT

## Assemblage

### Blindage d'extrémité de tranchée Alu GIGANT

La norme DIN 4124 concernant le talutage et la sécurisation contre l'éboulement vaut pour toutes les faces de la fouille et donc pour les extrémités de tranchée. Les solutions à partir de planches ou de panneaux acier sont compliquées à réaliser et prennent fréquemment appui sur les étréssillons, ce qui est interdit.

Le blindage d'extrémité de tranchée GIGANT s'adapte à la largeur de cette dernière. Les modules de blindage sont glissés les uns dans les autres et sécurisés à l'aide de goupilles standard. Les palfeuilles introduites dans les modules ferment la fouille sur toute la hauteur. L'ensemble peut compléter le blindage ou être posé après avoir été préassemblé.

Le blindage d'extrémité Alu GIGANT convient aussi bien avec les panneaux Alu qu'avec les ceintures de blindage Alu.

### Blindage d'extrémité de tranchée

#### Utilisation

Larg. de la tranchée de 0,84 à 2,35 m

#### Profondeur jusqu'à 3 m

#### Poids maximal

Avec des palfeuilles de 3,50 m

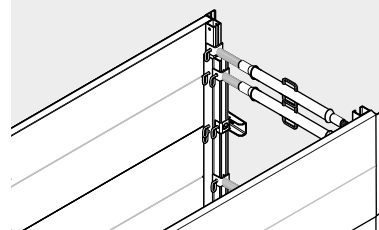
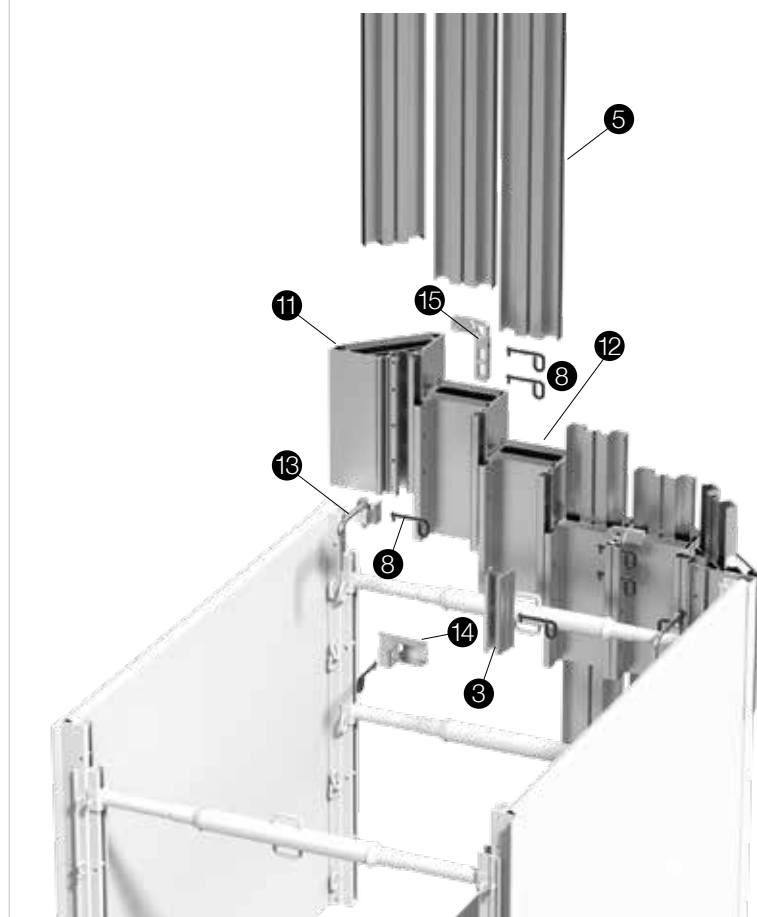
Larg. du blindage d'extrémité	Poids
0,84 m – 1,13 m	122,80 kg
1,08 m – 1,35 m	160,80 kg
1,33 m – 1,60 m	194,80 kg
1,58 m – 1,85 m	232,80 kg
1,83 m – 2,10 m	270,90 kg
2,08 m – 2,35 m	308,90 kg

#### Éléments du blindage d'extrémité

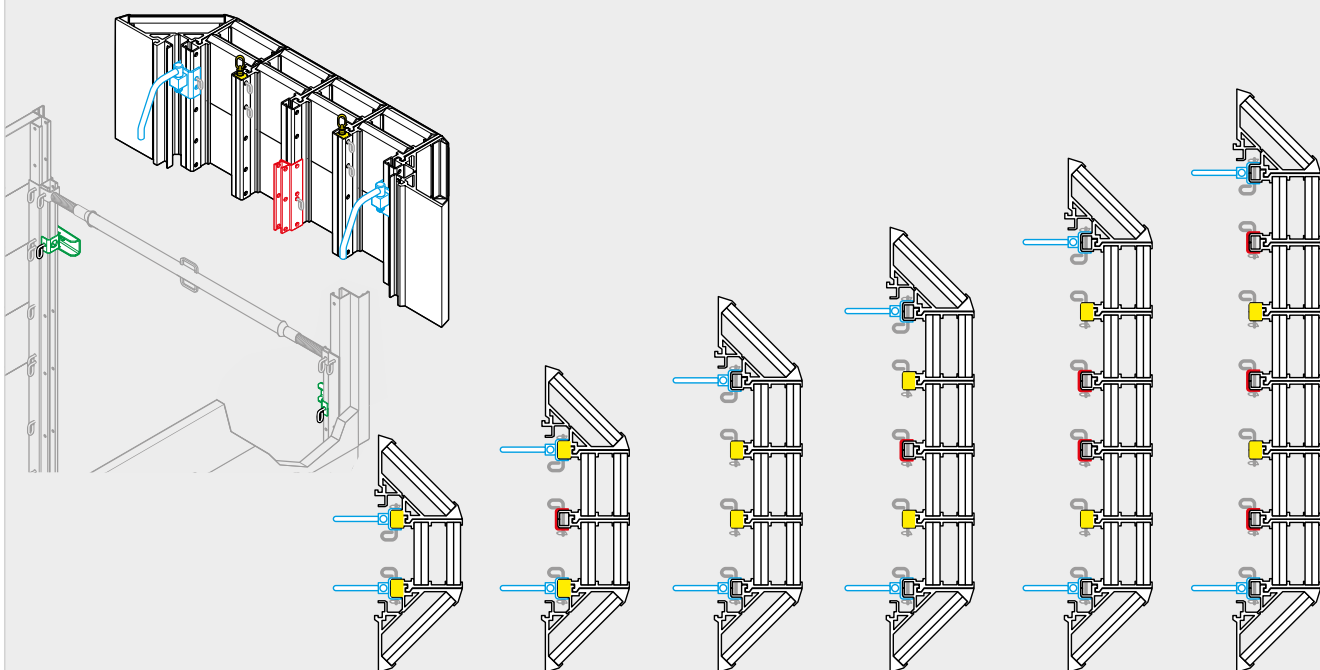
③	Clavetages de 0,28 m	0 – 3
⑤	Palfeuilles Alu	1 – 7
⑧	Goupilles standard Ø 13 mm	4 – 9
⑪	Modules d'angle	2
⑫	Modules de blindage	1 – 7
⑬	Fixation pour la poignée	2
⑭	Fermeture	2
⑮	Anneau de grutage	2

#### Remarque:

A partir de 2 m de profondeur, il est recommandé de poser un étréssillon supplémentaire (dans le 2e trou en partant d'en haut) pour que le blindage d'extrémité soit dans l'alignement de l'unité de blindage.





**Blindage d'extrémité de tranchée pour les unités de blindage A - E**


	Largeur	0,84 – 1,13 m	1,08 – 1,35 m	1,33 – 1,60 m	1,58 – 1,85 m	1,83 – 2,10 m	2,08 – 2,35 m
Gi-A 60-81 sans clavetage (avec clavetage)		0,60 – 0,81 m (0,68 – 0,89 m)					
Gi-A 80-121 sans clavetage (avec clavetage)		0,80 – 1,21 m (0,88 – 1,29 m)					
Gi-A 129-218 sans clavetage (avec clavetage)					1,29 – 2,18 m (1,37 – 2,26 m)		
3  Clavetage Alu de 0,28 m	-		1	-	1	2	3
5  Palfeuilles Alu	3	3	4	5	6	7	8
8  Goupilles standard	4	4	5	6	7	8	9
11  Modules d'angle	2	2	2	2	2	2	2
12  Modules de blindage	1	1	2	3	4	5	6
13  Fixation poignée	2	2	2	2	2	2	2
14  Fermeture	2	2	2	2	2	2	2
15  Anneau de grutage	2	2	2	2	2	2	2

Tableau des éléments nécessaires au blindage d'extrémité combiné avec les ceintures de blindage: Se référer aux Instructions de montage et d'utilisation de la ceinture de blindage Alu GIGANT / Blindage d'extrémité de tranchée Alu GIGANT.

## Données techniques



Le blindage Alu GIGANT correspond aux normes DIN 4124 Fouilles et tranchées et NF EN 13331 Systèmes de blindage de tranchée. Il est agréé par la commission pour la sécurité des travaux de terrassement (TBG).

### Poussée du terrain selon l'organisme de sécurité des travaux de terrassement (TBG)

Profondeur de la tranchée [m]	≤ 3	4	5	6
Poussée du terrain $e_k$ [kN/m <sup>2</sup> ]	17,50	23,00	28,60	34,10
Hauteur libre [m]	0,75	0,75	0,50	0,50

### Blindage Alu GIGANT (Modèles B – K)

Poids moyen env. 30 kg/m<sup>2</sup>

Panneaux Alu [m]	3,00 x 0,50	2,55 x 0,50	2,00 x 0,50	1,55 x 0,50	0,91 x 0,50
Profondeur admissible de la tranchée [m]	3,00	3,00	6,00	6,00	6,00
Entraxe des étrésoillons dans le sens de la tranchée [m]	2,85	2,40	1,85	1,40	0,76

Lors du déplacement des étrésoillons pour la pose des canalisations, la distance entre les étrésoillons ne devra pas dépasser 1,15 m.

### Blindage de regard Alu GIGANT

Quinze configurations possibles du blindage de regard Alu [m]:

3,00 x 3,00 (3,20 x 3,20)		–	–	–
3,00 x 2,55 (3,20 x 2,75)	2,55 x 2,55 (2,75 x 2,75)			
3,00 x 2,00 (3,20 x 2,20)	2,55 x 2,00 (2,75 x 2,20)	2,00 x 2,00 (2,20 x 2,20)	–	–
3,00 x 1,55 (3,20 x 1,75)	2,55 x 1,55 (2,75 x 1,75)	2,00 x 1,55 (2,20 x 1,75)	1,55 x 1,55 (1,75 x 1,75)	–
3,00 x 0,91 (3,20 x 1,11)	2,55 x 0,91 (2,75 x 1,11)	2,00 x 0,91 (2,20 x 1,11)	1,55 x 0,91 (1,75 x 1,11)	0,91 x 0,91 (1,11 x 1,11)

Dimensions entre parenthèses: Dimensions extérieures du blindage de regard Alu

### Ceinture de blindage Alu GIGANT

Poids moyen env. 30 kg/m<sup>2</sup>

Panneaux Alu [m]	2,00 x 0,50	2,00 x 0,50
Palfeuilles Alu [m]	2,50 Sans enfichage	3,00 avec enfichage dans le radier de la tranchée
Hauteur libre [m]	1,50	2,50

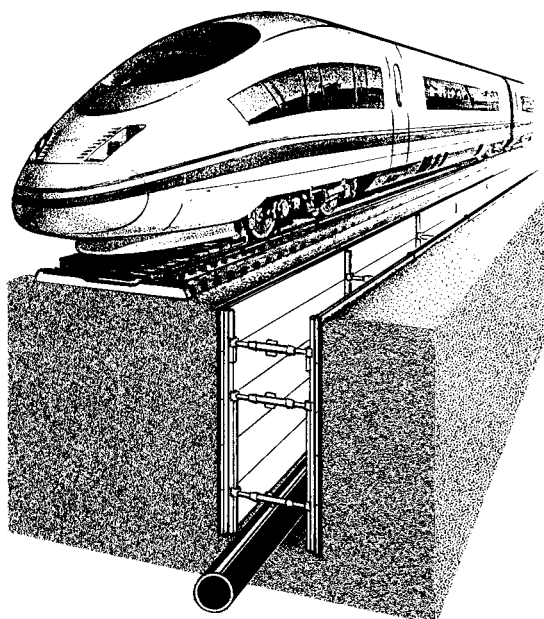
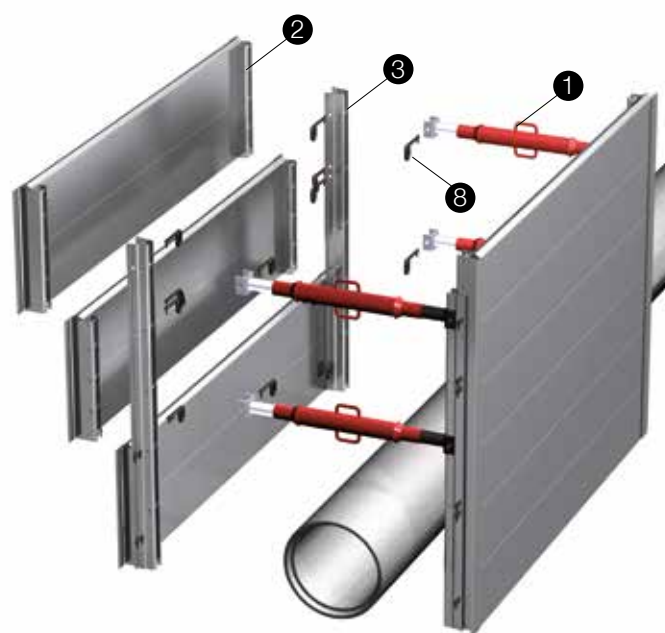
*Nous disposons  
d'une statique homologuée.*

### Blindage Alu GIGANT à proximité d'une voie ferrée

Grâce à son faible poids et à la simplicité du montage, le blindage Alu est le système idéal pour la pose de conduites le long de voies ferrées dans des tranchées jusqu'à 3 m de profondeur.

#### Éléments

- ① Etrésillons Gi-A
- ② Panneaux Alu
- ③ Clavetages Alu
- ⑧ Goupilles standard Ø 13 mm



### Le blindage Alu GIGANT longeant une ligne de chemin de fer

Panneaux Alu	1,55 x 0,50 m	0,91 x 0,50 m
Profondeur admissible	3,00 m	3,00 m
Entraxe des étrésillons dans le sens de la tranchée	1,40 m	0,76 m
Hauteur libre pour les canalisations	0,50 m	0,50 m

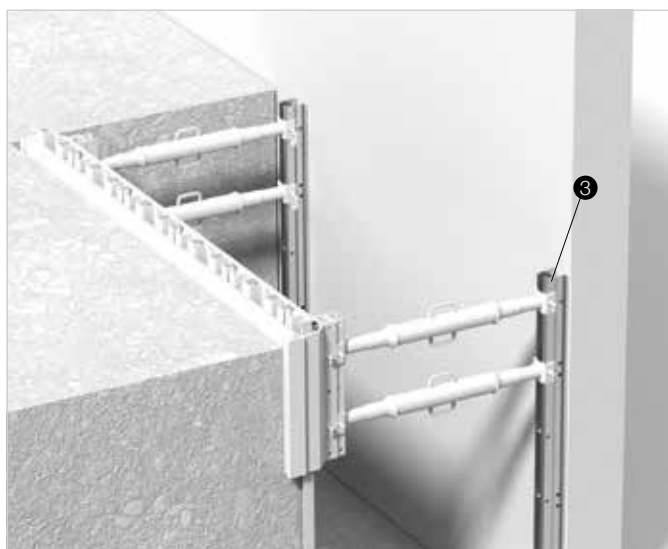
Consulter la statique homologuée et les Instructions de montage et d'utilisation. Hypothèses de calculs : Charges selon DIN 1054, RiL 836, RiL 804 et rapport DIN 101 (Modèle de charge 71 et SW/2)

[Couche de sol uniforme avec  $\gamma = 20 \text{ kN/m}^3$  et angle de frottement  $\phi$  entre  $25^\circ$  et  $35^\circ$ ].

# Applications spécifiques et compléments

## Avantages du système modulaire

Qu'il s'agisse de tranchées larges, d'emplacements défavorables ou d'exigences sécuritaires particulières, la combinaison avec des éléments du vaste programme de coffrage ISCHEBECK élargit encore l'éventail des possibilités du système modulaire.



### Blindage sur une face

Blindage sur une face d'un mur de fondations réalisé à partir de clavetages Alu.

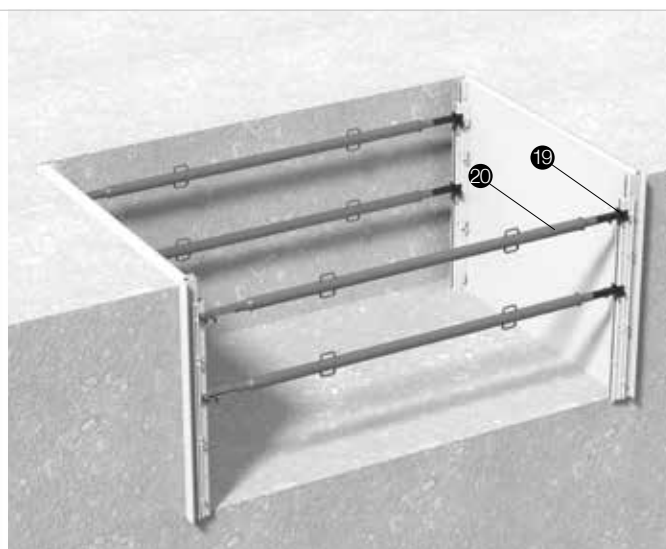
- Soit avec le blindage Alu sur toute la surface, soit avec une ceinture de blindage Alu.
- Possibilité de talutage à l'aide du blindage d'extrémité de tranchée.

### Profondeur et largeur de la tranchée

- La profondeur correspond à la hauteur admissible des différents modèles de montage pour chacun des systèmes.
- La largeur maximale est de 6,85 m (avec des étais tire-pousse RSK)\*

### Eléments

- ③ Clavetage Alu en trois longueurs: 0,28 m / 1,35 m / 1,85 m



### Tranchées larges

Pour des tranchées particulièrement larges, les étais tire-pousse TITAN RSK peuvent se substituer aux étrépillons\*. La liaison avec le clavetage est réalisée avec l'adaptateur RSK, permettant ainsi de blinder des tranchées d'une largeur allant jusqu'à 6,85 m. Les étais tire-pousse TITAN RSK peuvent servir aussi bien avec les panneaux Alu qu'avec les ceintures de blindage Alu.

### Profondeur et largeur de la tranchée

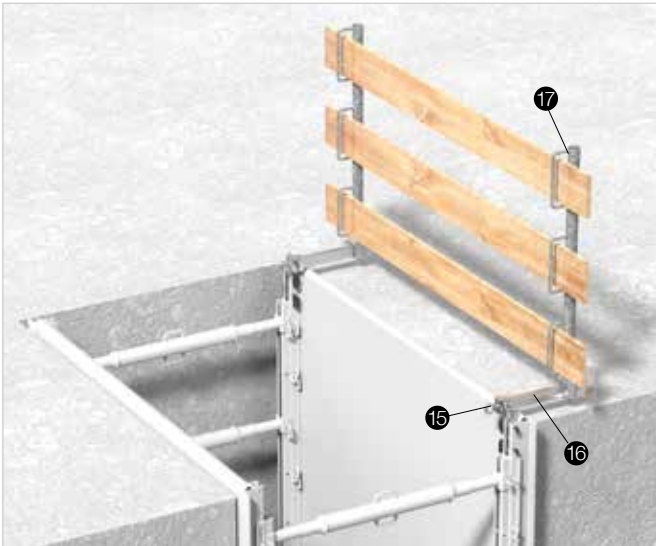
- La profondeur correspond à la hauteur admissible des différents modèles de montage pour chacun des systèmes.
- La largeur maximale est de 6,85 m\*

### Eléments

- ①⑨ Etais tire-pousse TITAN RSK
- ②⑩ Adaptateur RSK

\*Tenir compte des charges admissibles des étais tire-pousse. Pour plus d'informations, consulter la documentation Etais tire-pousse TITAN.





### Protection contre le glissement

La pose de supports et d'anneaux de grutage empêche le blindage de glisser dans la tranchée ou le regard.

### Protection en bordure de tranchée

Enficher les potelets garde-corps directement dans le panneau Alu ou dans les supports et compléter à l'aide de planches (par ex. 150 x 30, catégorie S10 ou supérieure) disponibles sur le chantier.

#### Éléments

- 15 Anneau de grutage
- 16 Support
- 17 Potelet garde-corps Gi-A



### Support d'échelle

Le support d'échelle permet de fixer les échelles sur le blindage. Il est en outre muni d'une prise pour y enficher un potelet garde-corps.

Conçu pour des échelles de 410 à 580 mm de large, le support d'échelle s'utilise aussi bien avec le blindage Alu sur toute la hauteur qu'avec le blindage de regard.

#### Éléments

- 17 Potelet garde-corps Gi-A
- 18 Support d'échelle

# Éléments de l'ensemble du système



## 1 Etrésillon Gi-A (avec 2 goupilles standard Ø 13 mm)

Dimensions extérieures du blindage Alu sans clavetage Alu

Dimensions extérieures du blindage Alu avec clavetage Alu

Dimensions extérieures de la ceinture de blindage Alu

Charge admissible en fonction de l'extension

Poids

Article No.

## Gi-A / 60 - 81

0,60 - 0,81 m

0,72 - 0,89 m

0,91 - 1,12 m

103,5 - 56,4 kN

5,54 kg

0130504524

## Gi-A / 80 - 121

0,80 - 1,21 m

0,92 - 1,29 m

1,11 - 1,52 m

98,9 - 56,1 kN

7,35 kg

0130504525

## Gi-A / 129 - 218

1,29 - 2,18 m

1,41 - 2,26 m

1,60 - 2,49 m

84,3 - 44,2 kN

11,49 kg

0130504526



## 2 Panneau Alu

Longueur	Poids	Article No.
0,91 m	14,28 kg	0230500021
1,55 m	23,50 kg	0130500010
2,00 m	28,30 kg	0130500011
2,55 m	36,66 kg	0130500013
3,00 m	42,10 kg	0130500012



## 3 Clavetage Alu

Avec 4, 6 ou 8 goupilles standard en fonction de la longueur, Ø 13 mm

Longueur	Poids	Article No.
0,28 m	2,03 kg	0130504587
1,35 m	6,55 kg	0130504590
1,85 m	9,00 kg	0130504594



## 4 Panneau spécifique pour palfeuilles Alu

Avec 4 goupilles standard, Ø 13 mm

Longueur	Poids	Article No.
2,00 m	37,00 kg	0130504580



## 5 Palfeuilles Alu

Une ceinture de blindage Alu complète comprend 20 palfeuilles.

Longueur	Poids	Article No.
1,50 m	8,30 kg	0630500082
2,50 m	14,00 kg	0630500084
3,50 m	19,60 kg	0630500086



## 6 Profil d'angle Alu

(Profil d'angle avec 4 ou 12 goupilles jaunes, Ø 13 mm)

Longueur	Poids	Article No.
0,50 m	3,80 kg	0130504593
1,50 m	13,70 kg	0130504597



## 7 Raccord Alu pour profil d'angle

(Avec 2 goupilles à talon, Ø 20 mm, pour relier deux profils d'angle et rehausser le regard)

Longueur	Poids	Article No.
0,30 m	1,40 kg	0130504598



### 8 Goupille standard, avec doigt à bascule, Ø 13 mm

Pour relier panneaux Alu, étrépillons Gi-A, clavetages, oeillets 3 D

Couleur noire  
Poids 0,25 kg  
Article No. 0130500088



### 9 Goupille, Ø 13 mm

Pour la liaison des panneaux Alu avec les profils d'angle

Couleur jaune  
Poids 0,23 kg  
Article No. 0130500096



### 10 Goupille à talon, Ø 20 mm

Pour relier profils d'angle Alu et raccords de profil d'angle

Couleur galva  
Poids 0,34 kg  
Article No. 0130500099



### 11 Module d'angle

Y enficher une palfeuille Alu. Sert de liaison entre le panneau Alu et le module de blindage.

Poids 18,30 kg  
Article No. 0630500073



### 12 Module de blindage Alu

Y enficher une palfeuille Alu. Les modules de blindage sont placés sur toute la largeur entre les modules d'angles.

Poids 16,40 kg  
Article No. 0630500070



### 13 Fixation pour la poignée orientable

Avec une goupille standard Ø 13 mm, noire. Empêche le blindage d'extrémité de descendre.

Poids 2,25 kg  
Article No. 0630504576



### 14 Fermeture

Avec une goupille standard Ø 13 mm, noire. Sert de surface d'appui sur l'unité de blindage.

Poids 1,75 kg  
Article No. 0630504577



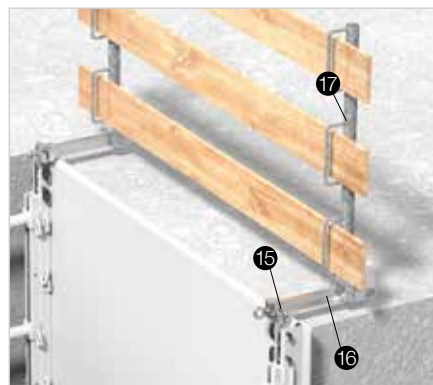
### Clé de desserrage universelle

La clé à étrépillons facilite le réglage et le desserrage des étrépillons.

Poids 2,30 kg  
Article No. 0620210060

# Pièces spécifiques

## Sécurité



### 15 Anneau de grutage

(avec 2 goupilles standard de  $\varnothing$  13 mm)  
Monter un anneau aux 4 coins de l'unité de blindage. Les anneaux de grutage permettent de déplacer, de descendre et d'extraire l'unité de blindage.

Charge adm. 10 kN

Poids

2,10 kg

Article No.

0630504542



### 16 Support

Le support empêche le blindage de glisser dans la tranchée. Montage sur l'anneau de grutage à l'aide d'un boulon de serrage.

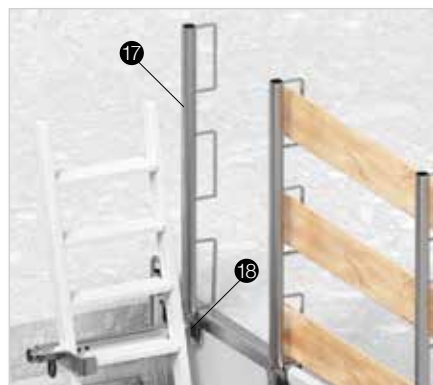
Compatible avec toutes les configurations du blindage Alu.

Poids

3,08 kg

Article No.

0630500043



### 17 Potelet garde-corps

Permet de sécuriser les abords de la tranchée ( $\varnothing$  48 mm x 1,10 m, galvanisé à chaud).

Poids

5,36 kg

Article No.

0130500089



### 18 Support d'échelle

(avec 3 goupilles standard de  $\varnothing$  13 mm)

Le support d'échelle permet de fixer des échelles de 410 à 580 mm de large sur le blindage. Il est en outre muni d'une prise pour y enficher deux potelets garde-corps.

Poids

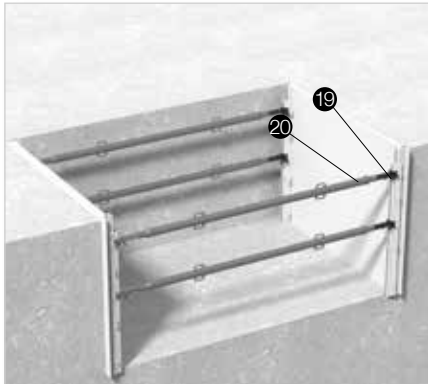
10,60 kg

Article No.

0630504590



## Tranchées larges



### 19 Adaptateur RSK

Pour le raccord d'étais tire-pousse TITAN RSK dans le cas de tranchées larges. Tenir compte des charges admissibles des étais tire-pousse.

Poids 0,68 kg  
Article No. 0130500069



### 20 Etai tire-pousse TITAN RSK

Avec vérin à chaque extrémité, filetage à gauche et à droite.

RSK 3 (1,80 m – 3,20 m)  
Poids 15,60 kg  
Article No. 0220200039

RSK 4 (2,60 m – 4,00 m)  
Poids 19,80 kg  
Article No. 0220200041

RSK 6 (4,60 m – 6,00 m)  
Poids 35,00 kg  
Article No. 0220200042

RSK 8 (6,20 m – 7,60 m)  
Poids 68,50 kg  
Article No. 0220200043

## Accessoires

### Pose de l'unité de blindage



#### Anneau de grutage

(avec 2 goupilles standard de  $\varnothing$  13 mm)  
Monter un anneau aux 4 coins de l'unité de blindage. Les anneaux de grutage permettent de déplacer, de descendre et d'extraire l'unité de blindage.

Charge adm. 10 kN

Poids 2,10 kg

Article No. 0630504542

L'oeillet 3 D (avec 2 goupilles standard de  $\varnothing$  13 mm) peut remplacer l'anneau de grutage (non illustré)

Charge adm. 10 kN

Poids 1,50 kg

Article No. 0130504541



#### Anneau de levage pour profil d'angle

(Avec une goupille à talon  $\varnothing$  20 mm)

Fixer l'anneau à l'extrémité supérieure du profil d'angle. Il permet de retirer le blindage de regard ou seulement le profil d'angle. En retirant progressivement le profil d'angle, il est possible de remonter les panneaux Alu en partant du fond.

Poids 1,05 kg

Article No. 0330504594



#### Elingue

Pour descendre et remonter le blindage en toute sécurité. Elle se fixe sur le blindage au moyen de 4 anneaux de grutage ou de 4 oeillets 3 D et de 4 anneaux de levage pour profil d'angle dans le cas du blindage de regard.

Charge adm. 10 kN, DIN 7541

Poids 3,61 kg

Article No. 0630500040

### Logistique



#### Panier de stockage TITAN, rectangulaire

Empilable, oeillets à hauteur accessible, destiné au stockage et au transport de planches etc. Charge adm. 15 kN.

Poids 37,00 kg

Article No. (peint) 0120600003

Article No. (galva) 0120600004



#### Panier de stockage TITAN, carré

Empilable, oeillets à emplacement accessible, destiné au stockage et au transport de pièces moins longues.

Charge adm. 15 kN.

Poids 31,70 kg

Article No. (peint) 0120600008



#### Panier treillis TITAN

Grutable et empilable, un côté rabattable sur la moitié, volume de charge 0,75 m³.

Charge adm. 15 kN.

Poids 73,00 kg

Article No. 0620600050

## Accessoires de la ceinture de blindage Alu et du blindage d'extrémité Alu



### Casque de poussée

Protège les palfeuilles pendant la pose à l'aide de l'excavatrice ou équipement similaire.

Poids 2,83 kg  
Article No. 0630500083



### Pince de levage

Permet de remonter les palfeuilles Alu à l'aide de l'excavatrice ou équipement similaire.

Poids 3,00 kg  
Article No. 0630500081



### Douille néoprène 38

Fixée sur la palfeuille, elle la maintient et l'empêche de glisser.

Poids 0,10 kg  
Article No. 0620490058





Blindage Alu GIGANT - Système idéal pour les travaux en zone urbaine.



La ceinture de blindage Alu permet de ménager l'emplacement d'une conduite. Elle est particulièrement adaptée aux sols bouillants et instables.

Les photos prises sur les chantiers sont des instantanés. Il peut arriver que les exigences techniques et sécuritaires ne soient pas complètement respectées.

#### Systèmes de coffrage



#### Systèmes de blindage



#### Géotechnique



Système de gestion certifié selon NF EN ISO 9001:2015



#### Filiale française: ISCHEBECK FRANCE

19-23 rue des Renards-ZAC des Trembleaux | FR-78 500 Sartrouville | FRANCE  
Tél.: +33 139 68 30 60 | Fax +33 139 68 44 64 |  
E-Mail: [com@ischebeckfrance.fr](mailto:com@ischebeckfrance.fr) | <http://www.ischebeckfrance.fr>

#### Maison Mère: FRIEDR. ISCHEBECK GMBH

Directeurs: Dipl. Wi.-Ing. Björn Ischebeck, Dr. jur. Lars Ischebeck  
Loher Str. 31 - 79 | DE-58256 Ennepetal | Tél. +49 (2333) 8305-0 | Fax +49 (2333) 8305-55  
E-Mail: [export@ischebeck.com](mailto:export@ischebeck.com) | <http://www.ischebeck.com>

